

ようこそ、結婚式博物館へ。

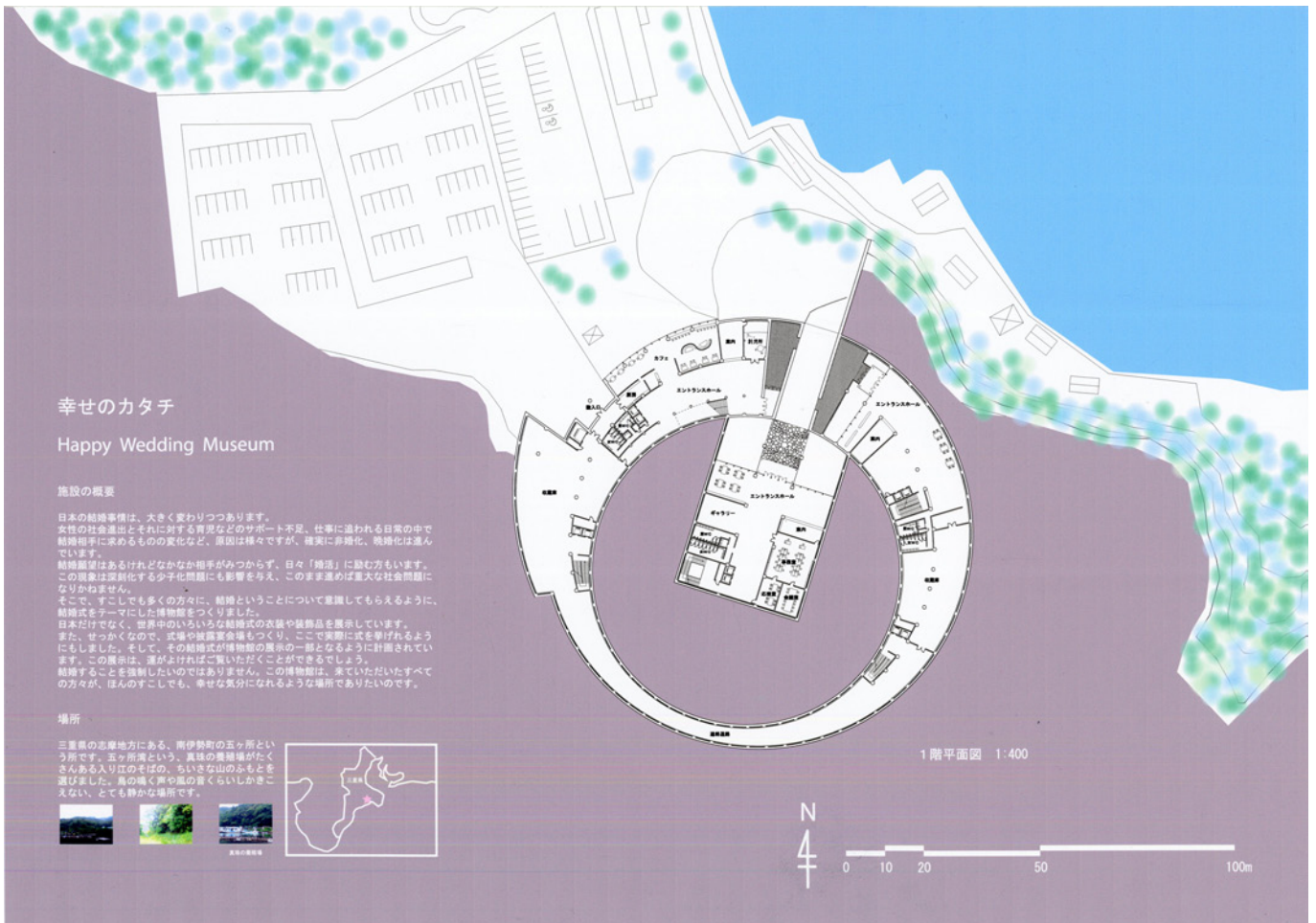
ここは、世界中のさまざまな結婚式を  
展示する博物館です。

結婚式に華をそえる衣装や装飾を、  
たくさん集めました。

ごゆっくりご覧され、  
実際に体験してみてください。

また、  
実際にお式を挙げていただくことができるよう、  
結婚式場としての機能も  
充実させております。

ここに来ていただいたみなさまが、  
せわしない日常をわずれ、  
すこしでもシアワセな気分になっていただければ  
幸いです。



幸せのカタチ  
Happy Wedding Museum

施設の概要

日本の結婚事情は、大きく変わりつつあります。女性の社会進出とそれに対する育児などのサポート不足、仕事に追われる日常の中で結婚相手に求めるものの変化など、原因は様々ですが、確実に非婚化、晩婚化は進んでいます。

結婚願望はあるけれどもなかなか相手が見つからず、日々「婚活」に励む方もいます。この現象は深刻化する少子化問題にも影響を与え、このまま進めば重大な社会問題になりかねません。

そこで、すこしでも多くの方々に、結婚ということについて意識してもらえよう、結婚式をテーマにした博物館をつくりました。

日本だけでなく、世界中のいろいろな結婚式の衣装や装飾品を展示しています。また、せっかくなので、式場や披露宴会場もつくり、ここで実際に式を挙げられるようにもしました。そして、その結婚式が博物館の展示の一部となるように計画されています。この展示は、誰が上げればご覧いただけることができます。

結婚することを強制したいのではありません。この博物館は、来ていただいたすべての方が、ほんのすこしでも、幸せな気分になれるような場所でありたいのです。

場所

三重県の志摩地方にある、南伊勢町の五ヶ所という所です。五ヶ所南という、真珠の養殖場がたくさんある入り江のそばの、美しい山のかもとを巡らした、鳥の鳴く声や風の音くらいしか聞こえない、とても静かな場所です。



1階平面図 1:400





**6 F**

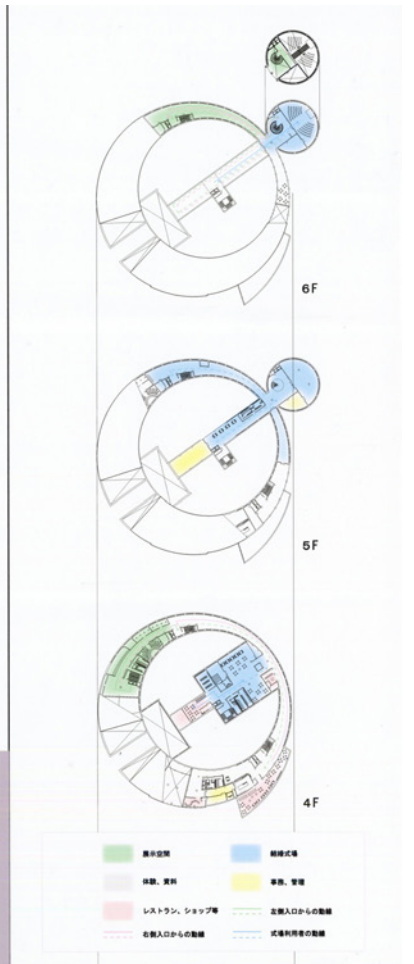
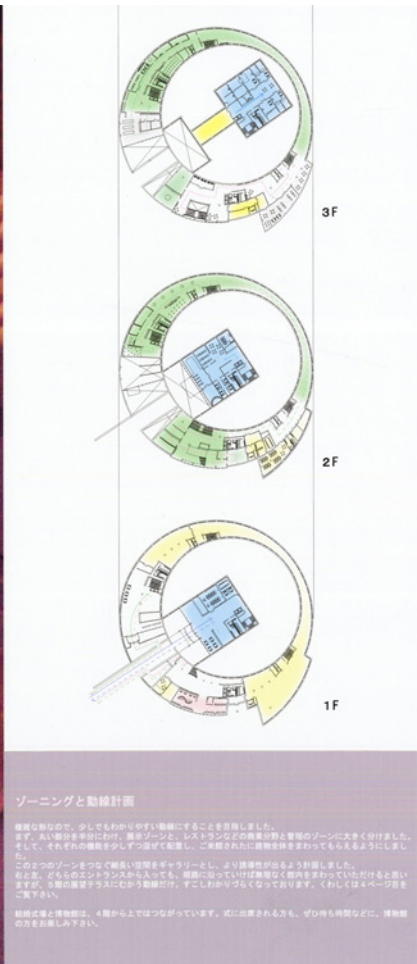
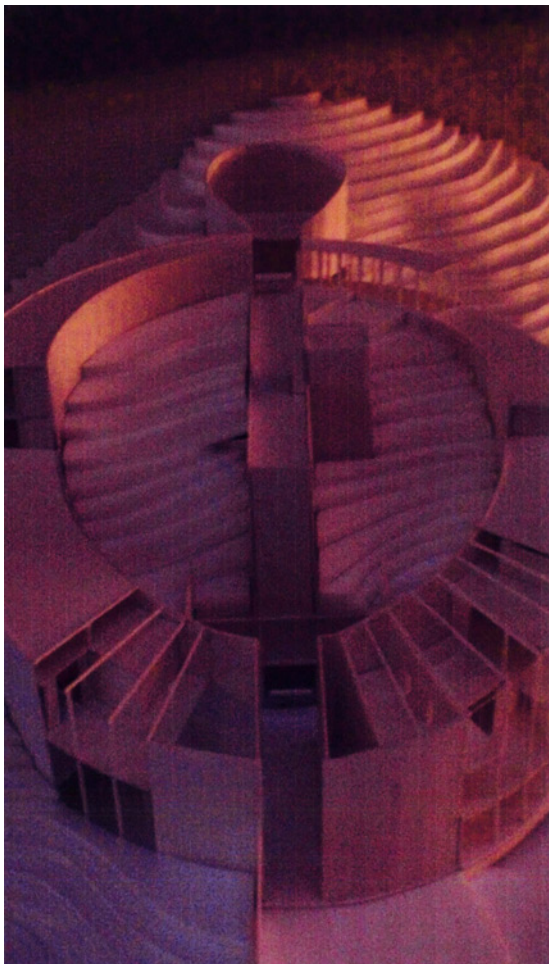
最上階です。  
 この階には、挙式空間があります。  
 結婚式とは、やはり神聖なものではないかと考え、一層上につくりました。半分は地下に埋まっていますが、天井を半透明の素材にしたので、上からのひかりで輝くようになります。  
 式に出渡される方は、待合ロビーのエレベーターか、披露宴会場のエレベーターもしくは結婚披露場まで上って下さい。なお、待合ロビーから行かれる方は、6階に上がると外の風景が楽しめます。婚の目などはお気を付け下さい。実業がよい日は、こちらのエレベーターから上がることをおすすめします。

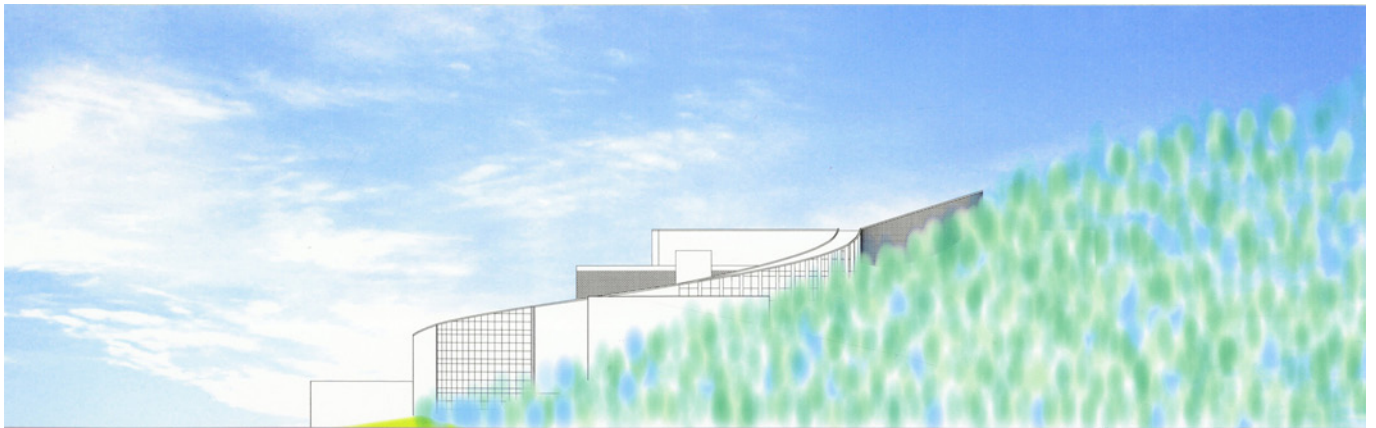
この挙式空間はまた、博物館の見どころの一つとして、みなさまに見ていただけるようになっております。式を挙げる方は、ぜひ事前に、幸せのおすそわけをしておいて下さい。

博物館からは、4階の展示室のエレベーターで来ていただけます。レストラン側のエレベーターは6階までですので、お気を付け下さい。

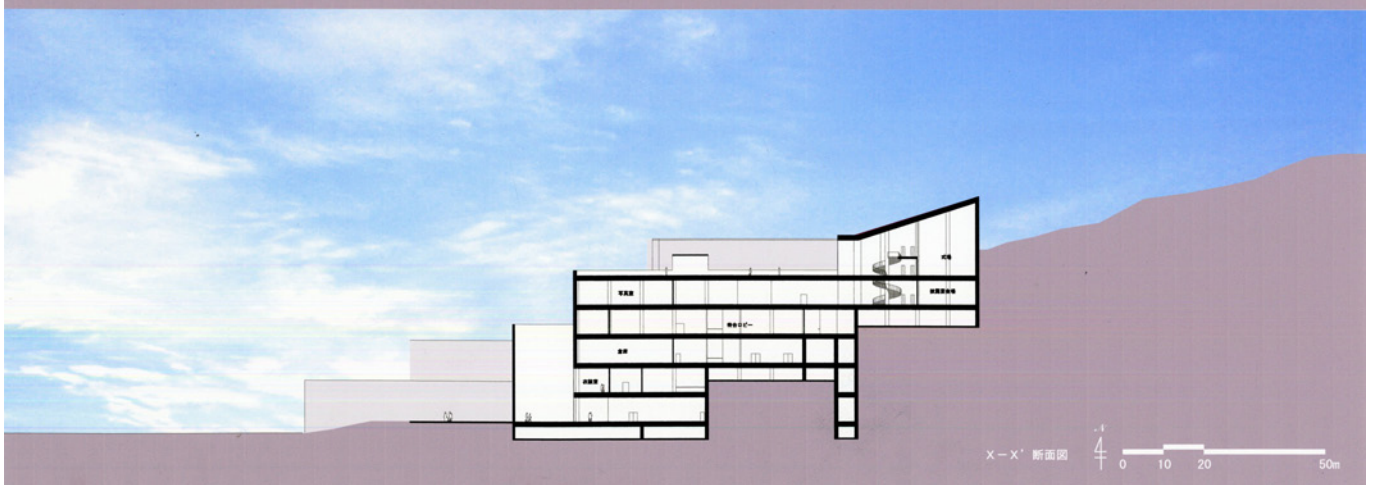
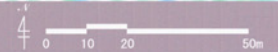
この展示は当該博物館の最大の見せ場となっております。どうぞみなさま、すてきな時間を過ごして下さい。







東側立面図



X-X' 断面図

