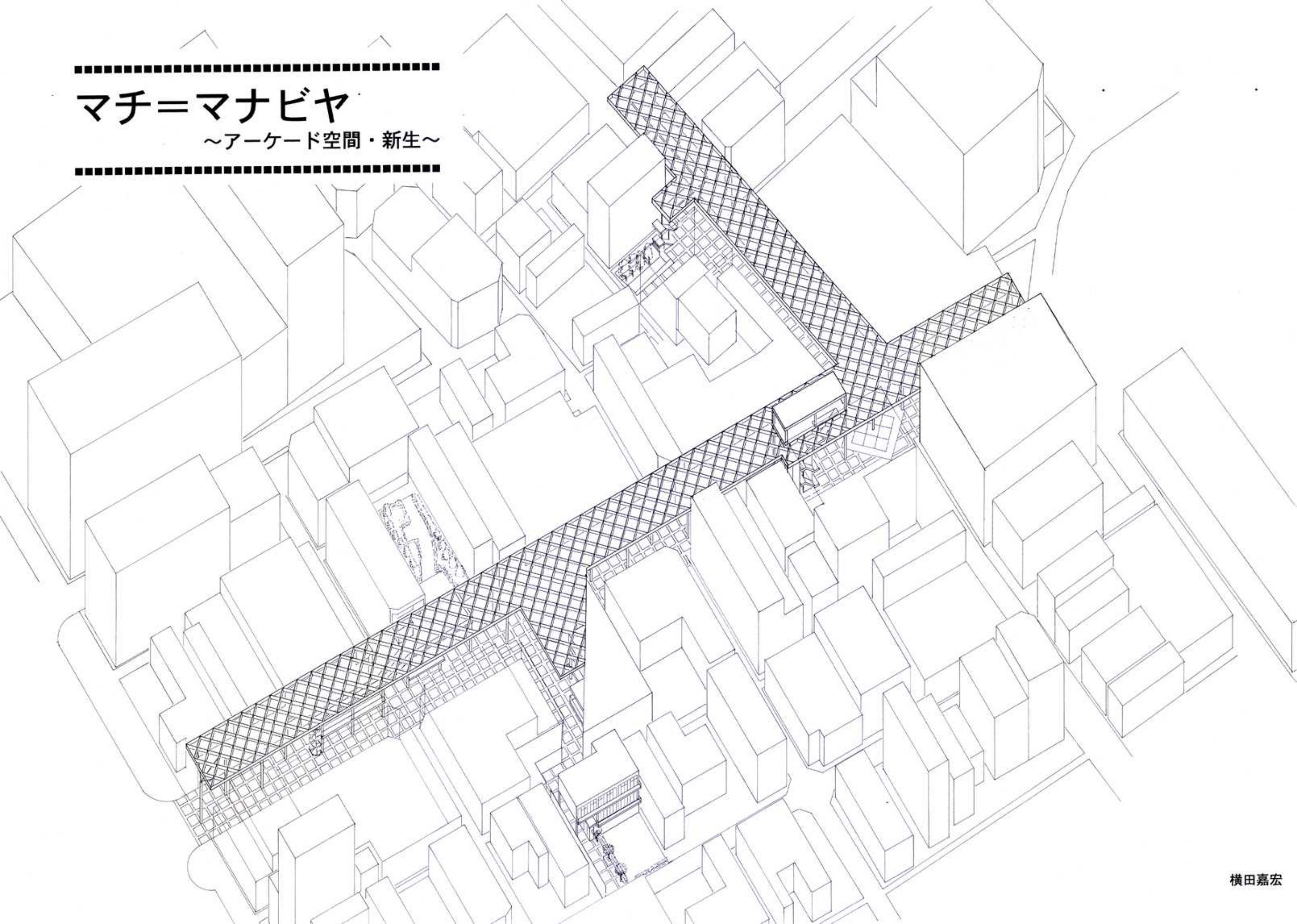


マチ＝マナビヤ

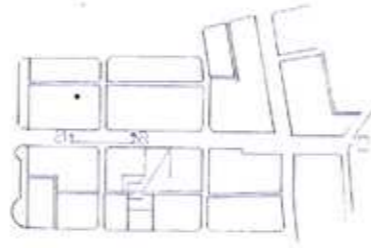
～アーケード空間・新生～



CONCEPT

場所：津市大門

かつては賑わっていた中心市街地だが、現在では空き屋や空地の点在するアーケード空間となり、活気を失っている。しかし、そこには多くの”知”がある。そこで、この場を品物やサービスを提供するだけの場ではなく、”知”や”教育”も提供する場<マナビヤ>とすることを提案する。そうすることで、アーケード空間は、単なる雨風をしのげる空間ではなく、マナビヤの活動の場であり、マナビヤの廊下となる。



PROGRAM：このマナビヤで行えること

- # 1、商店の店主が開催する教室に参加
例) 和菓子屋店主が開く和菓子教室
- # 2、既存商店で商業体験
例) 服屋で販売体験
- # 3-1、自らshopを企画し、テナントshopを開く
-2、テナントshopが成功すると、実習室でshopを開店



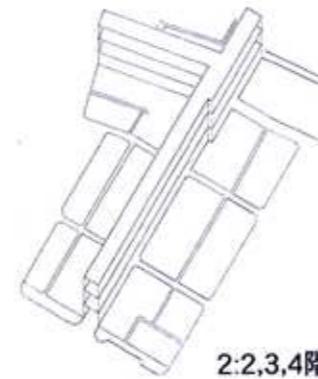
配置図1/1000

Before

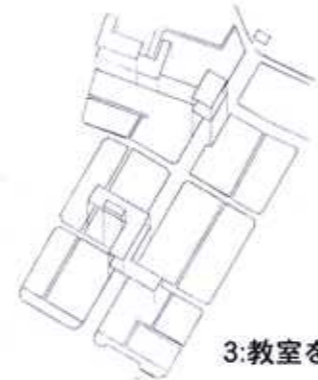
立面図a-a1/200



1:現状



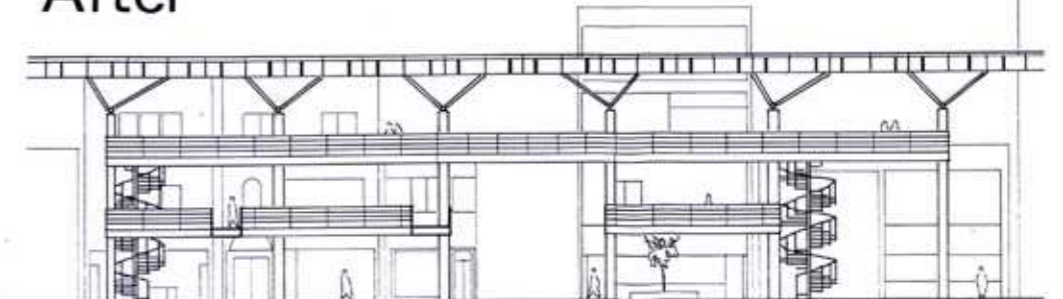
2:2,3,4階レベルに新たな道を重ねる



3:教室を繋ぐ部分を残し切る

After

立面図a-a1/200



平面

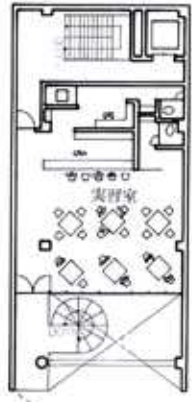
■調理室 ■実習室 etc...

空き店舗 リフォーム

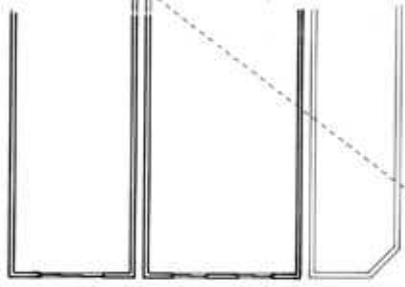
□通りにとび出させる

立面

■ガラス+開き戸 ■展示ケース
■掲示板+開き戸 ■ガラスボックス etc...



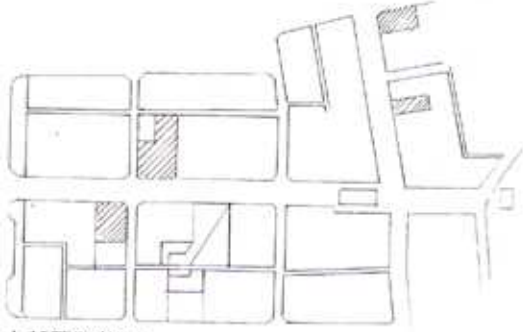
四階平面図 1/200



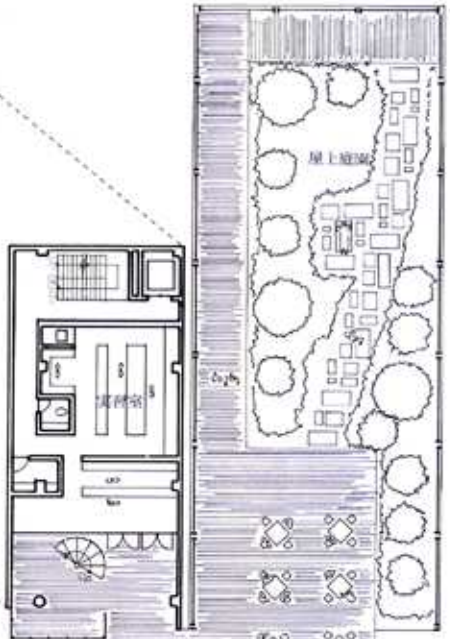
三階平面図 1/200



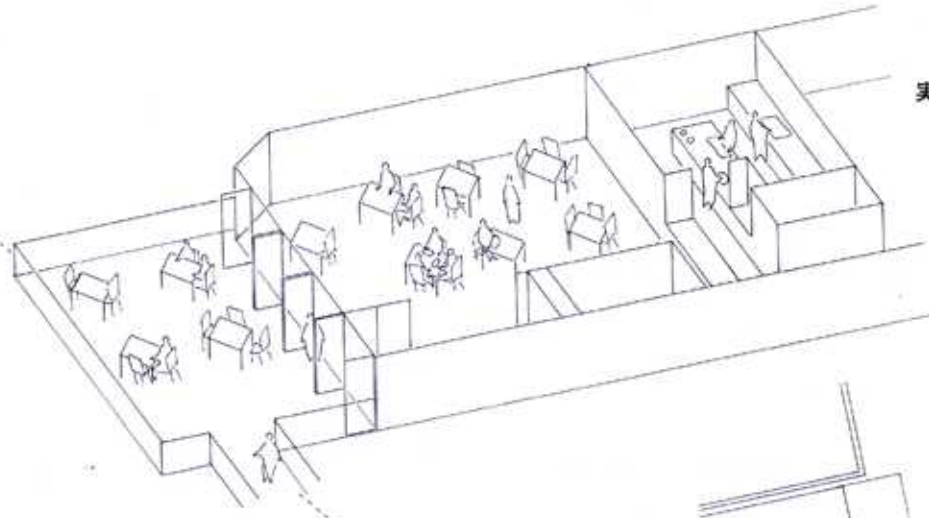
横田嘉宏



上部平面位置



二階平面図 1/200

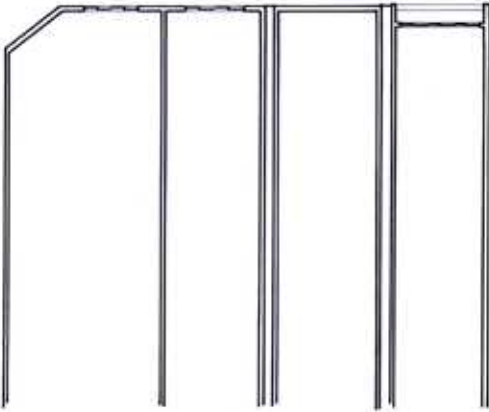


実習室：複数の人が集まり、メニューから企画し、運営することができる

音楽室：楽器屋が開催する音楽教室



三階平面図 1/200

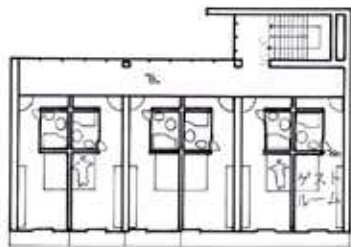


二階平面図 1/200

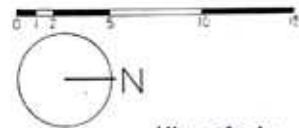




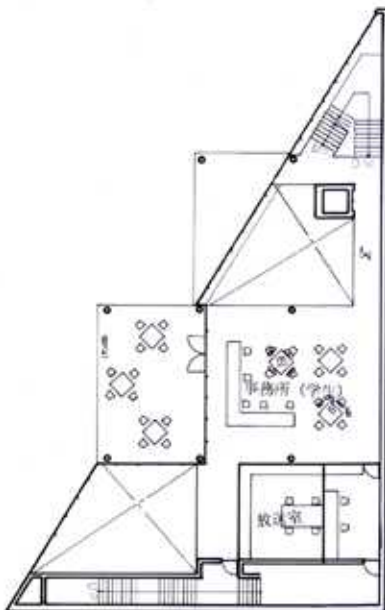
図書室：商業、経営に関する本
が中心に置かれている



三階平面図 1/200



横田嘉宏

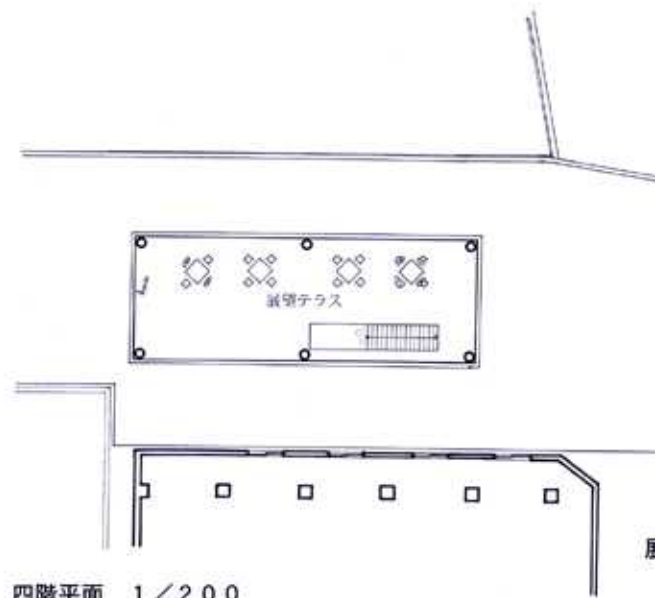


放送室：学生自身がDJとなって情報を発信する

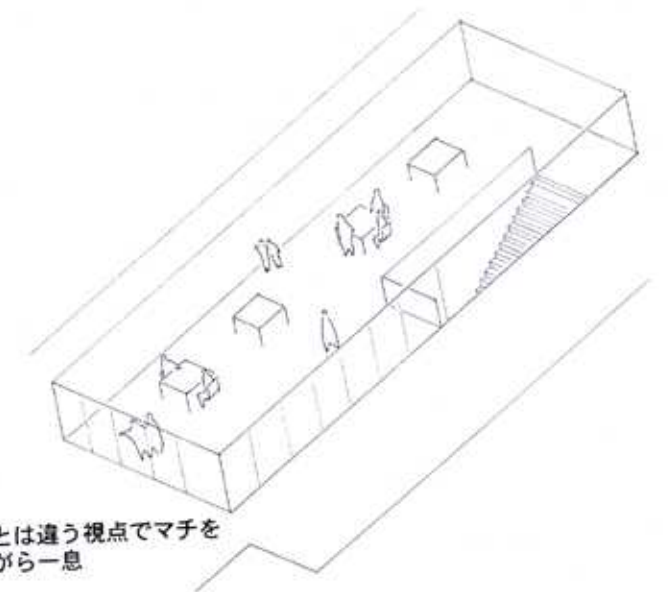


ゲストルーム：外から呼んだ講師
や学生が泊まれる

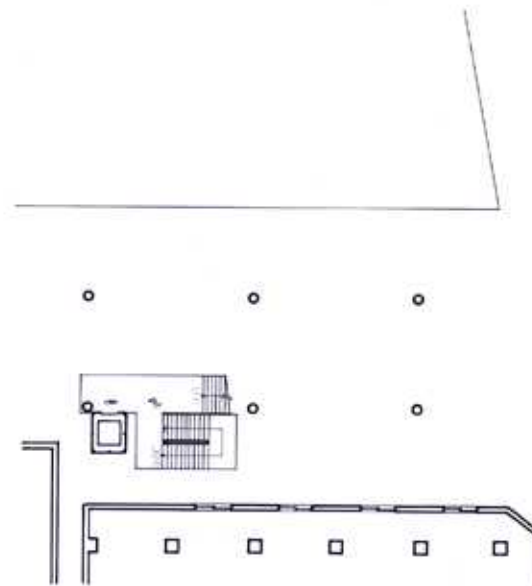
二階平面図 1/200



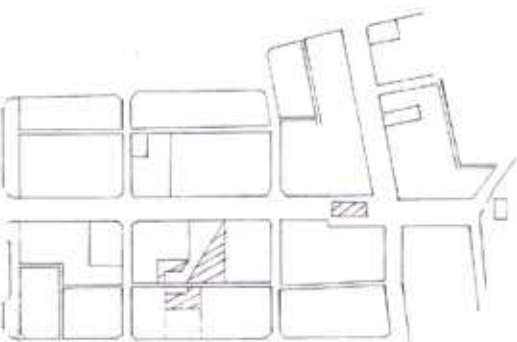
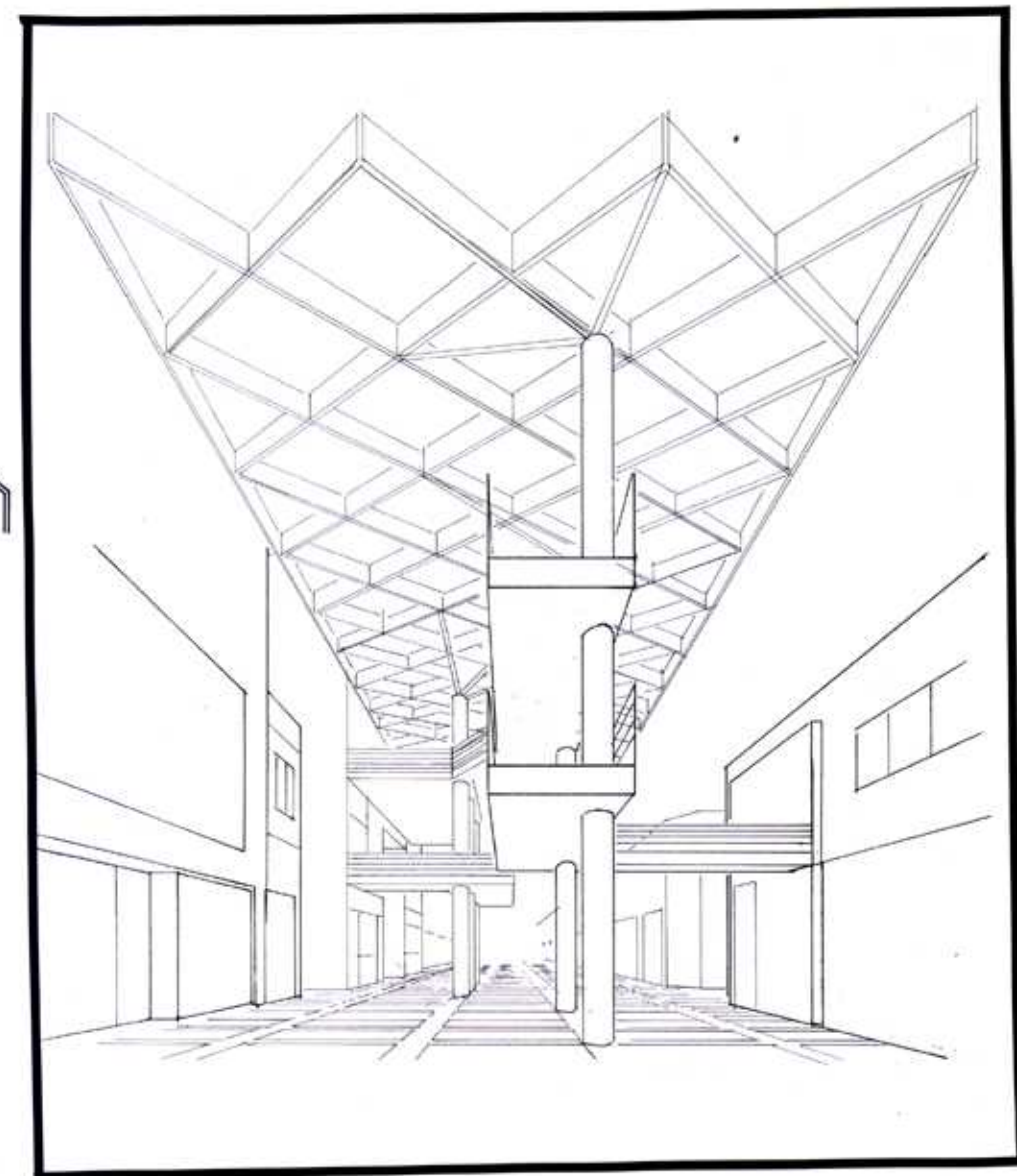
四階平面 1/200



展望テラス：いつもとは違う視点でまちを
眺めながら一息



三階平面図 1/200



上部平面位置

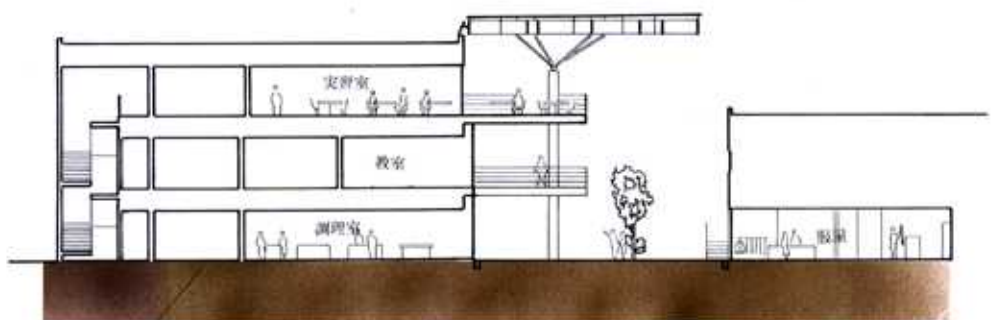
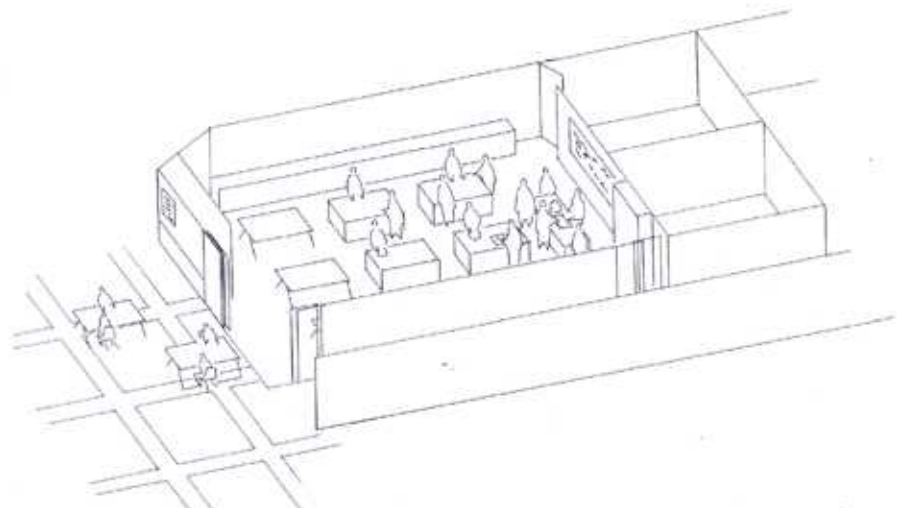
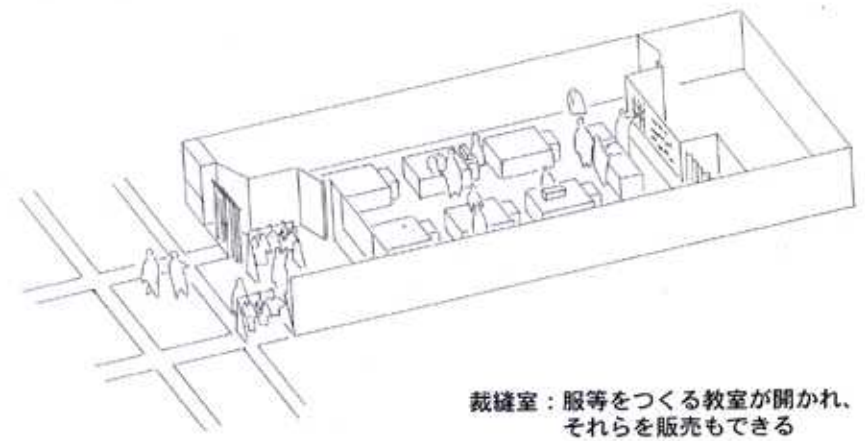


ステージ：音楽教室で学んだ人たちによる
ミニコンサート

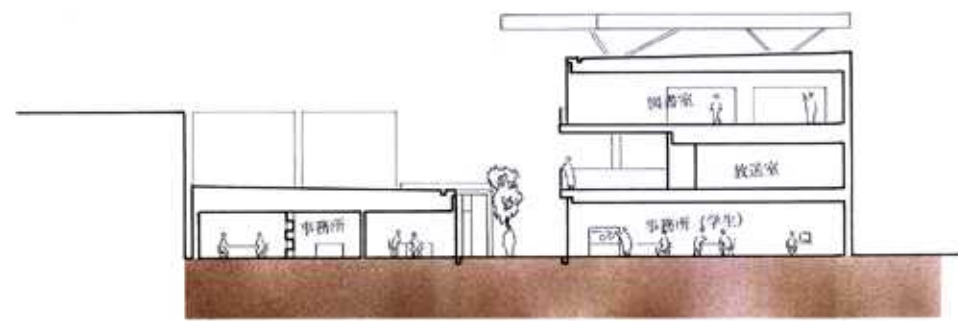
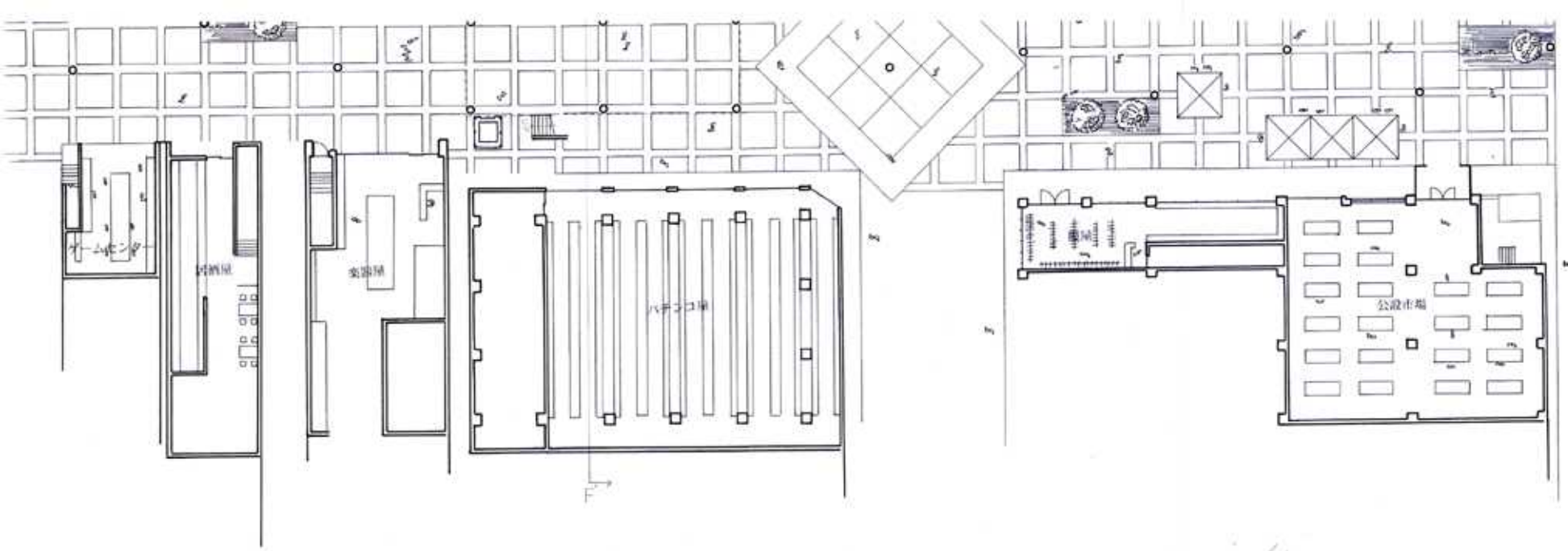
和室：茶道、華道、着付け教室等を開催

裁縫室：服等をつくる教室が開かれ、
それらを販売もできる

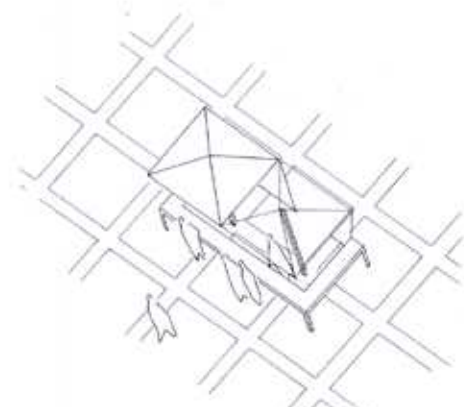
調理室：料理教室が開かれ、そのま
ま通りで試食会が開ける



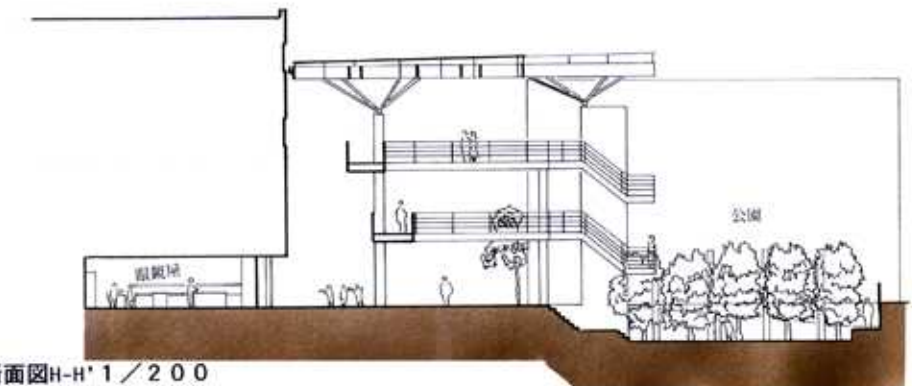
断面図I-I'1/200



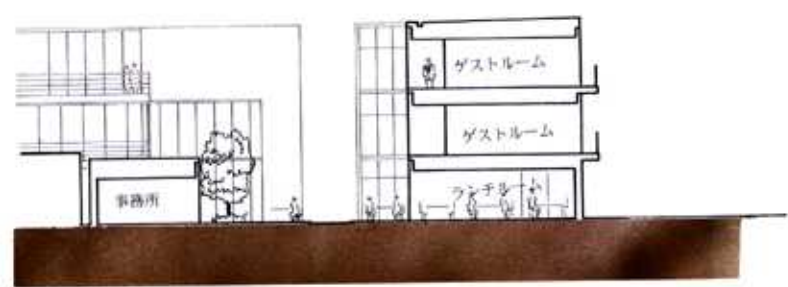
断面図D-D' 1/200



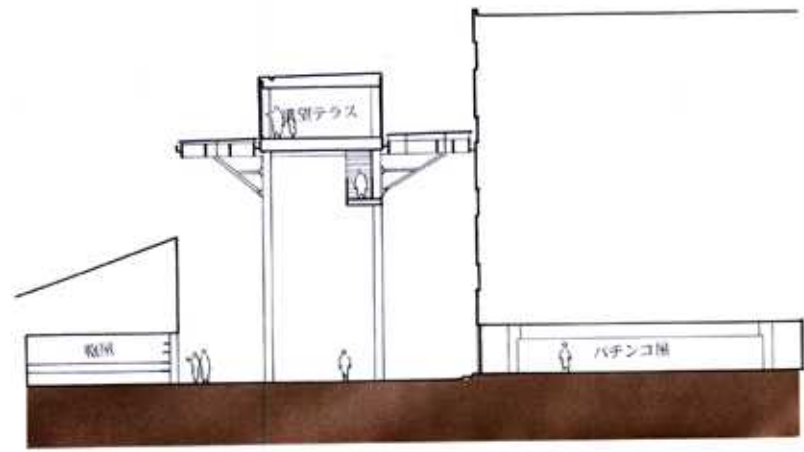
テナントshop:通りにパラソルを立てれるようになっている、それがshopとなる



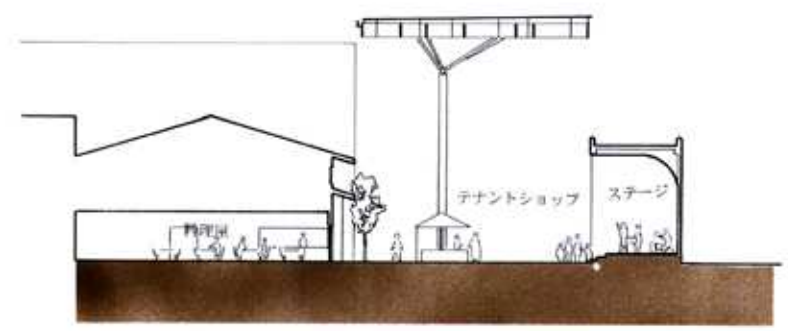
断面図H-H' 1/200



断面図E-E' 1/200



断面図F-F' 1/200



断面図G-G' 1/200

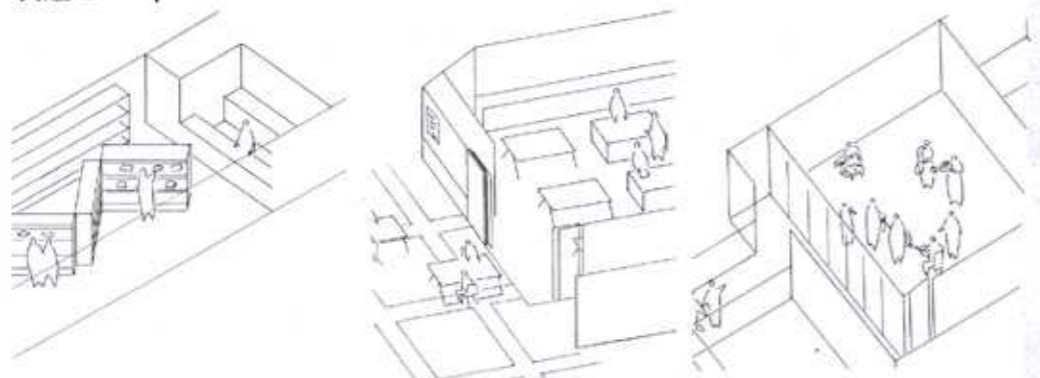


米沢伸治（10歳）の場合

□am10:30
友達とshopで販売体験

□pm12:30
調理室で試食会に

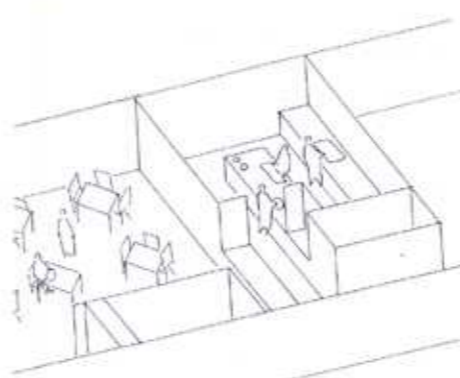
□pm1:30
音楽室にて



桑原利枝（23歳）の場合

□am10:00
実習室でshopを開店

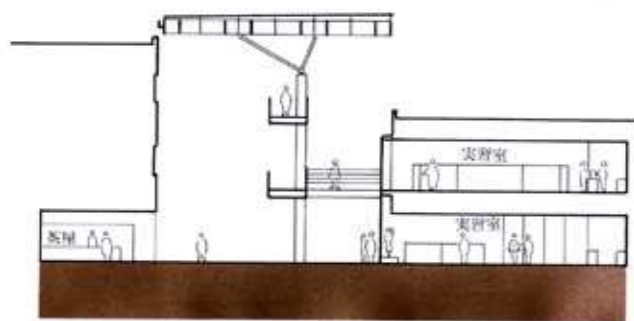
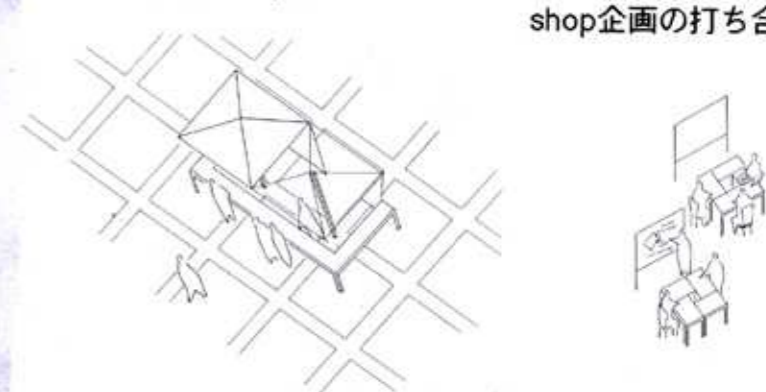
□pm8:00
閉店



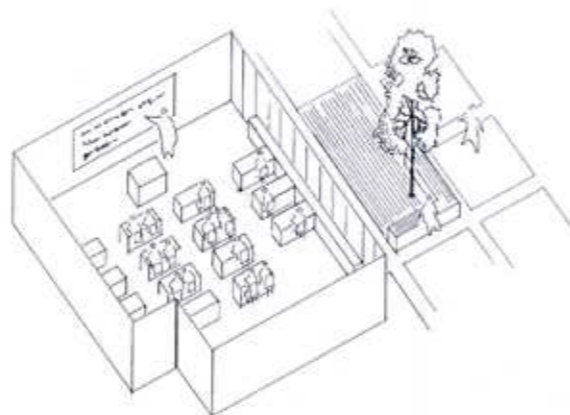
高木裕明（45歳）の場合

□am10:00
テナントshopを開店

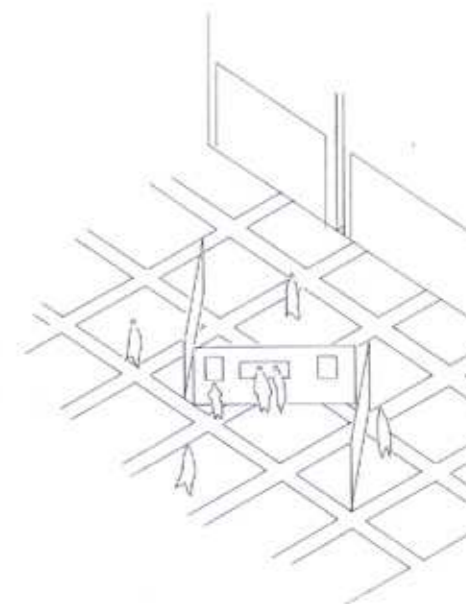
□pm3:00
事務所（学生）にて
shop企画の打ち合わせ



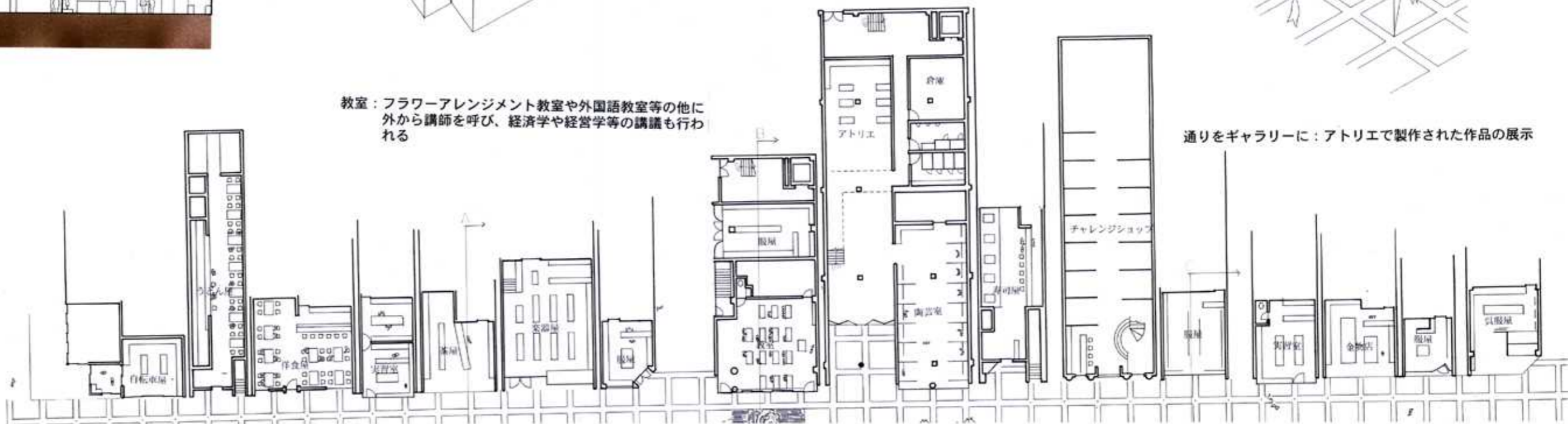
断面図A-A' 1 / 200



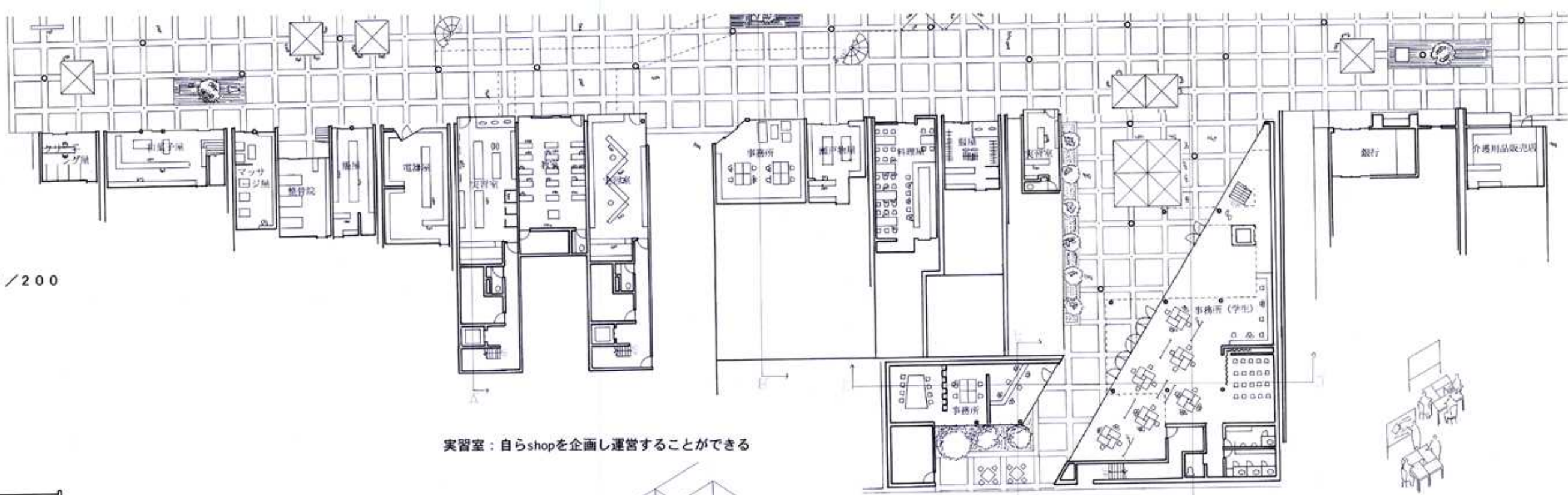
教室：フラワーアレンジメント教室や外国語教室等の他に
外から講師を呼び、経済学や経営学等の講義も行われ
る



通りをギャラリーに：アトリエで製作された作品の展示

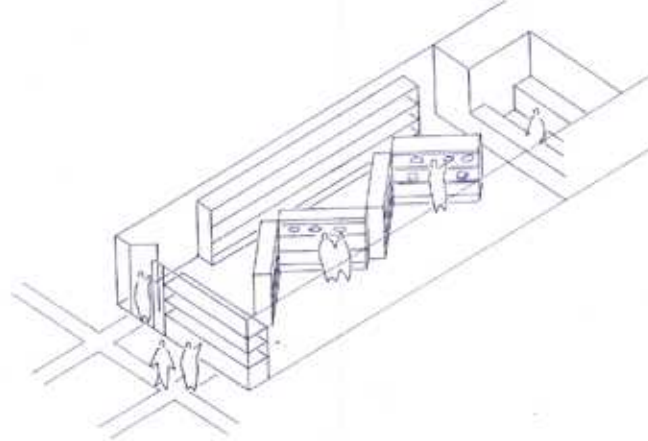


一階平面図 1/200

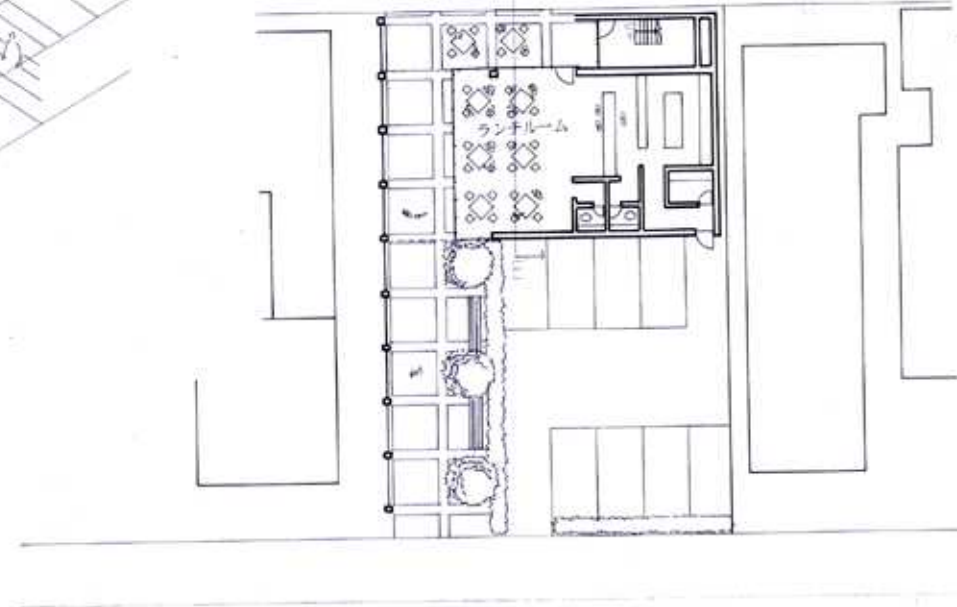
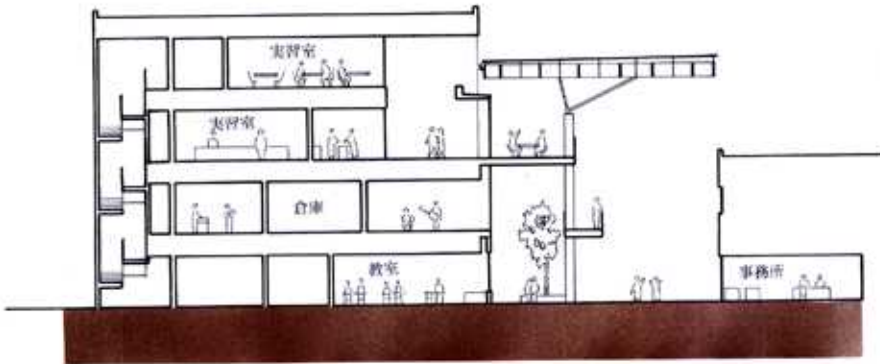


実習室：自らshopを企画し運営することができる

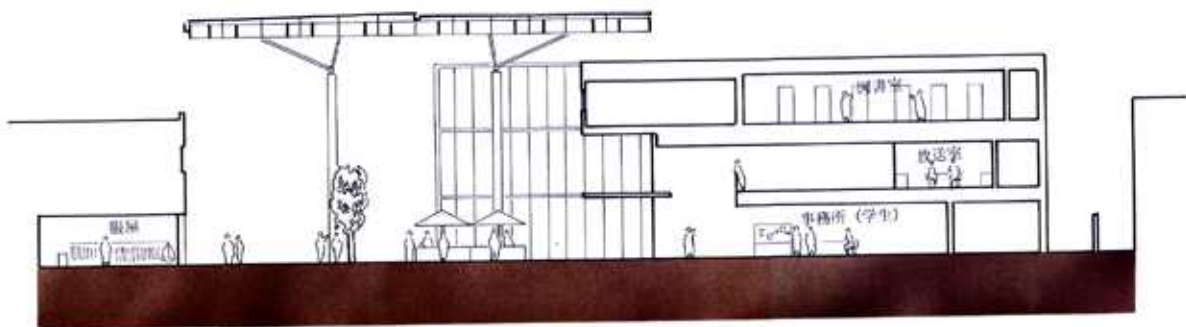
事務所（学生）：shopの企画をたてたり、事務処理を行える



断面図B-B' 1/200



断面図C-C' 1/200



施設立面図 1/200

