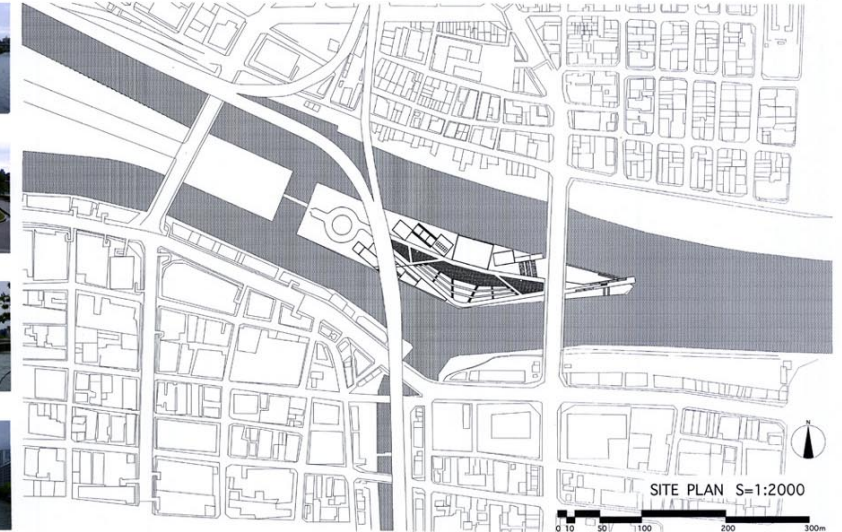
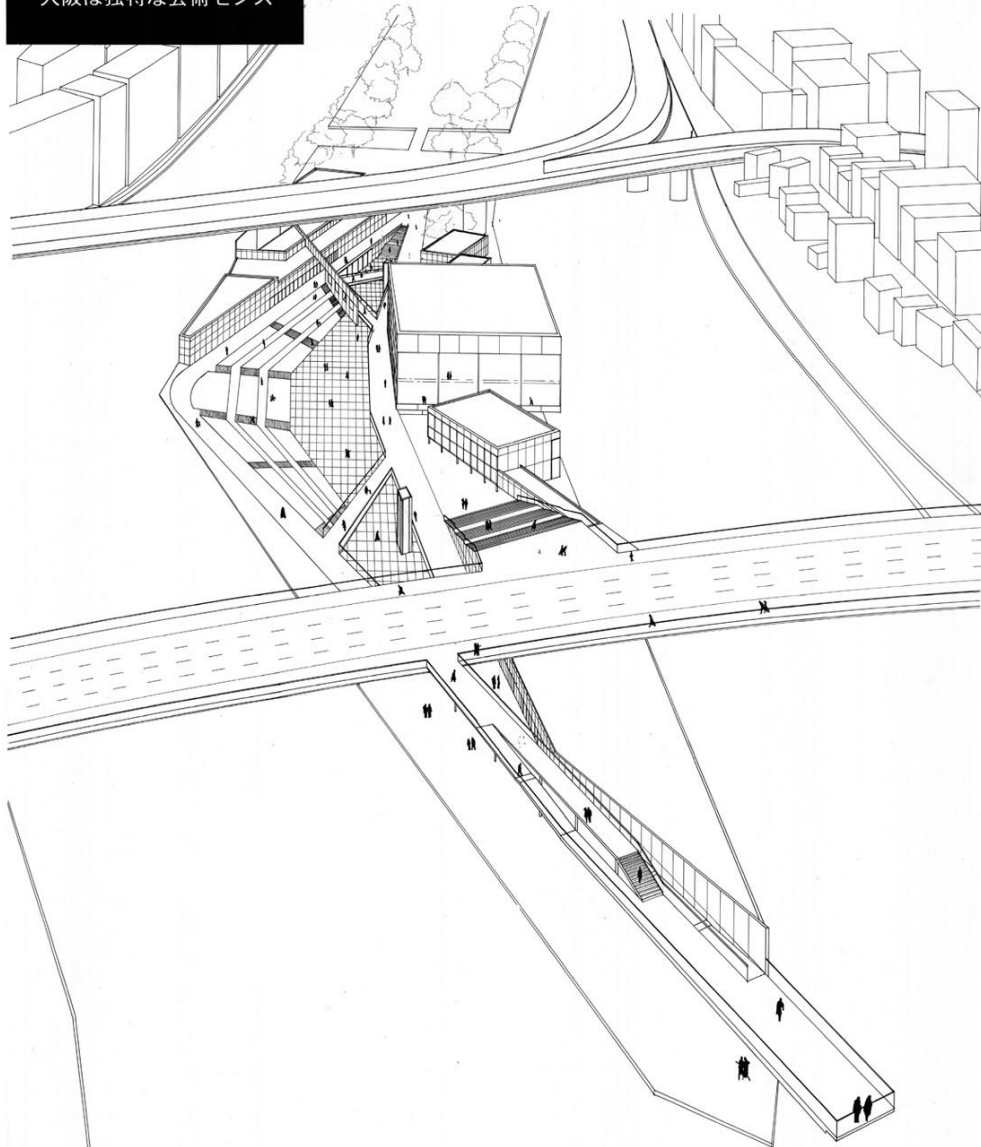


ART FORUM

—大阪は独特な芸術センス—



SITE CONDITION

敷地：大阪市北区中之島一丁目中之島公園
 敷地面積：20,000㎡
 建蔽率：80%
 容積率：400%

中ノ島：
 大都会大阪、高層ビル群、高速道路、地下鉄、車、車……。そんな都会の冷ややかで騒がしい風景のど真ん中であって、人が自然と共に呼吸し合う、数少ないオアシス。

中之島は、堂島川と土佐堀川に挟まれた東西に細長い中州。東西約3.5km。

赤煉瓦と青銅屋根が目を引く大阪市立中央公会堂、ロームのパンテオンを思わせる大阪府立中之島図書館、重厚な石造りの日本銀行大阪支店など、明治、大正時代の洋風建築が立ち並ぶ、ムードあるエリア。

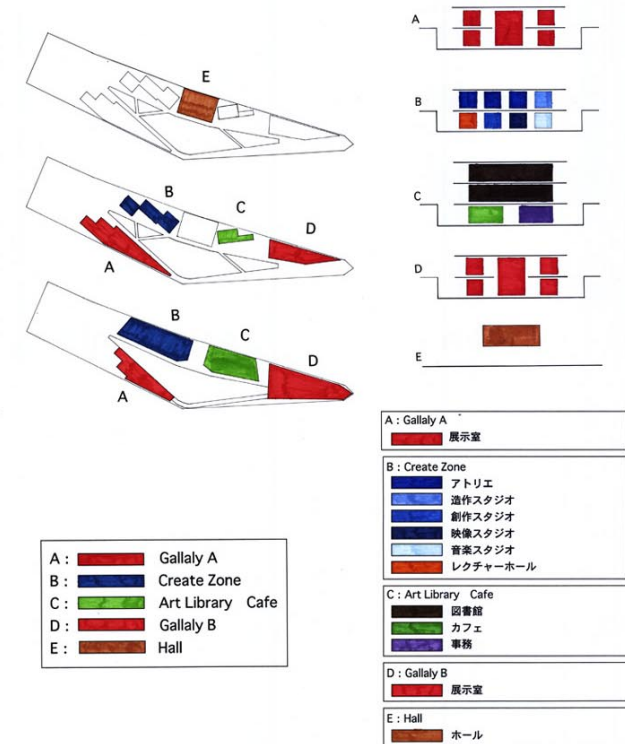
土佐堀川から南側一帯は、金融機関や高社がひしめく巨大なビジネス街が広がっている。

CONCEPT

大阪は芸術であふれている。絵画・彫刻・建築・音楽などオリジナルの芸術が大阪にはある。

芸術は人の生活に密着に関係している。しかし、今ある美術館はどこか、人の生活と離れた感じがする。人が足を踏み入れにくく、冷めている。

ART FORUMは、大阪都会の真ん中、中之島にある。広場を中心に様々なARTが集まり、人が集まる。



A-A' Section

アトリエ:

芸術家達を招いて、絵画教室や陶芸教室などが開催される。また、市民にも開放され、祭やイベントなどの準備などにも利用される。

制作スタジオ:

ここでは、主に隣接する映像・音楽関係の創作活動が行われる。自分たちで作った作品を展示する。

ミュージアムショップ:

品物を手にとって見ることもできる。いわば第2の展示空間である。市民の作品の販売もされている。

B-B' Section

造形スタジオ:

頻りに現代美術のワークショップなどが開催され、美術に対するアクティブな活動が行われる。芸術家とともに、子供達が自由に作品に接することができる。

C-C' Section

音楽による表現方法は多様化しており、また一般市民にとっても音楽は身近な存在である。

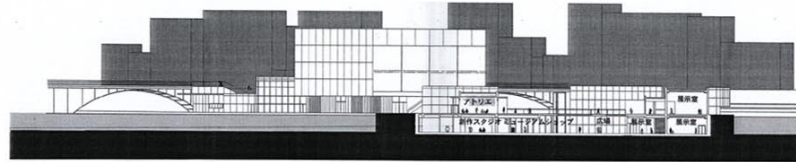
外部では、広場がステージの役目を果たし、屋外劇場としての機能も果たす。音楽を目的に来た人でも、ホールに来るまでに他の施設を訪ねることを誘発し、ARTに対する交流が深まる。

D-D' Section

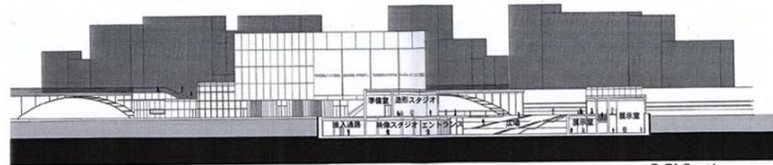
ここでは、美術・芸術関係の蔵書を収めた書架があり、芸術家を目指す者が勉強に励んだり、興味で閲覧している人もいる。ここは広場と川と両方の眺めが堪能でき、落ち着いた雰囲気である。

E-E' Section

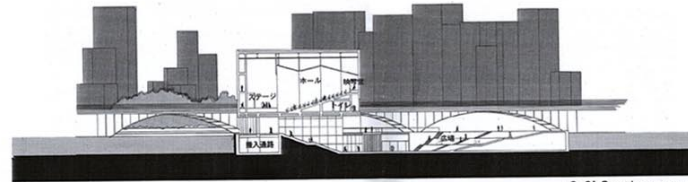
大きな吹き抜けがある展示空間では、大きな壁画の鑑賞など高さが必要な作品が展示される。そしてエントランスが地下・地上の両方にあり、様々な角度や距離・高さからの鑑賞が可能であり、おもしろさがふくらむ。



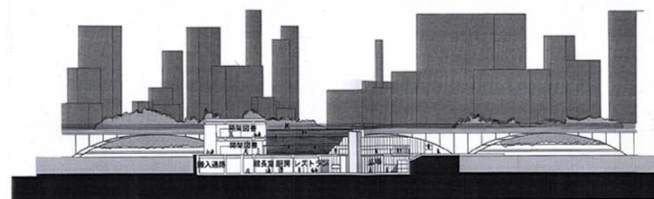
A-A' Section S=1:400



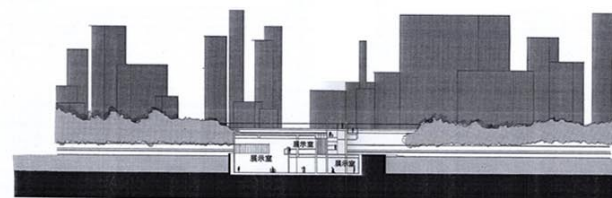
B-B' Section S=1:400



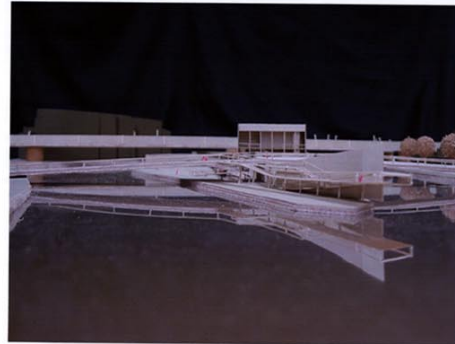
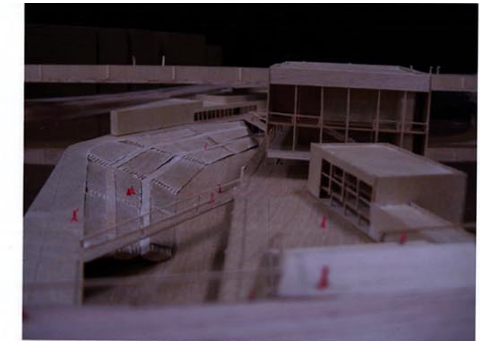
C-C' Section S=1:400

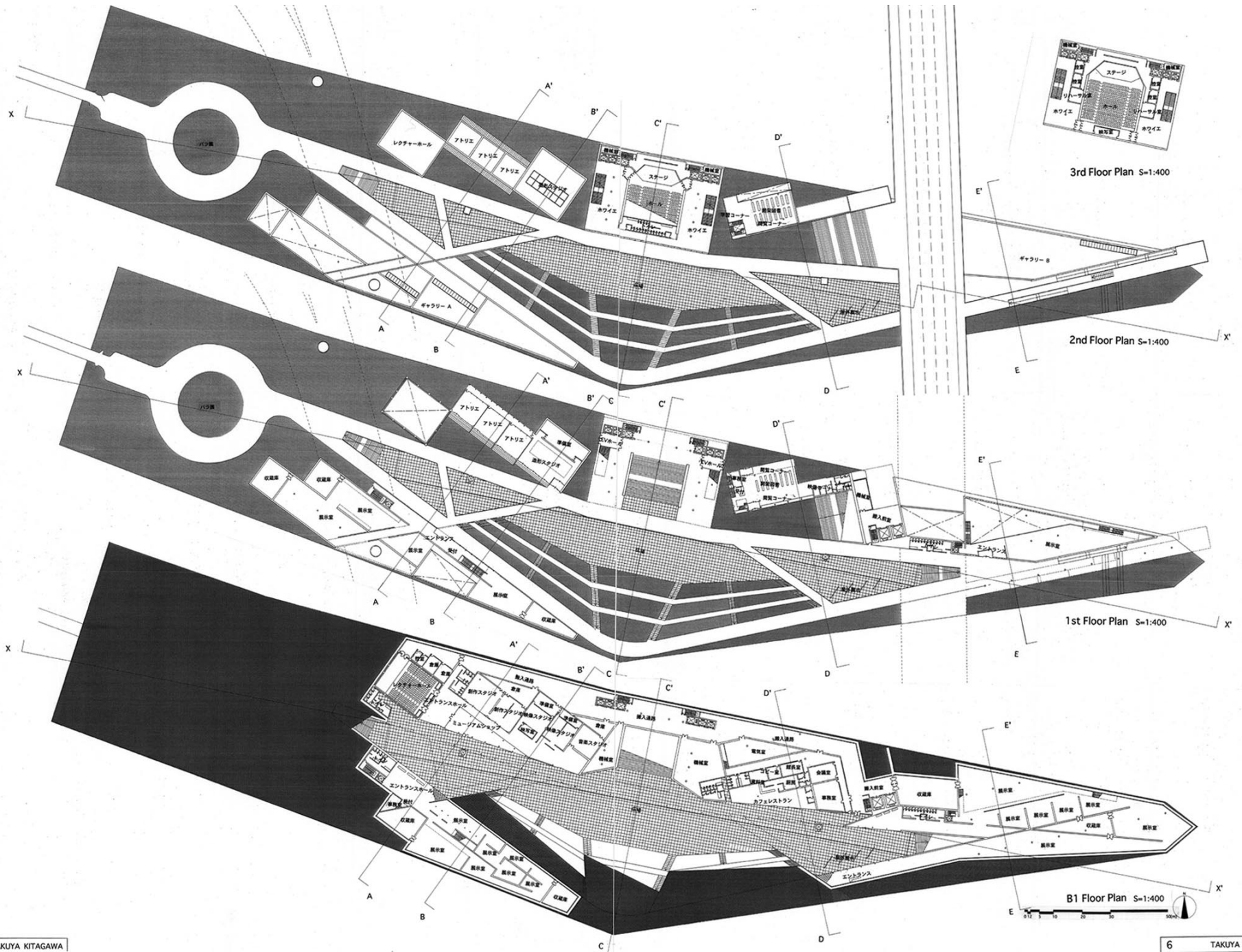


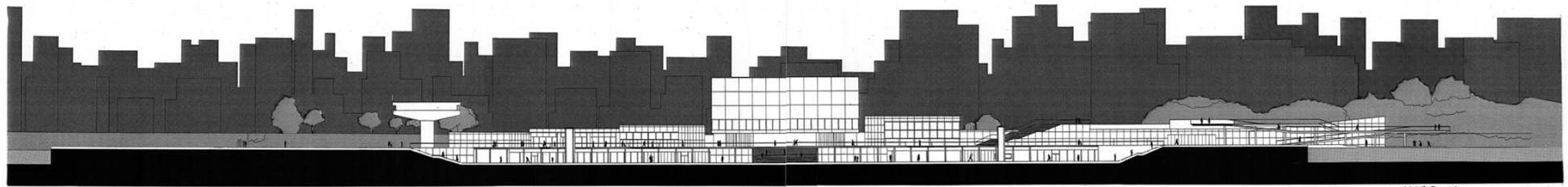
D-D' Section S=1:400



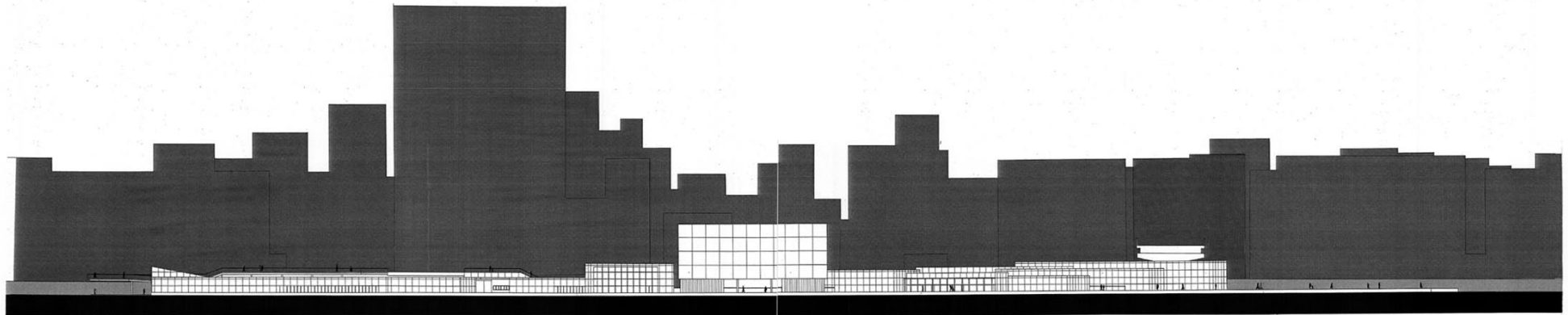
E-E' Section S=1:400



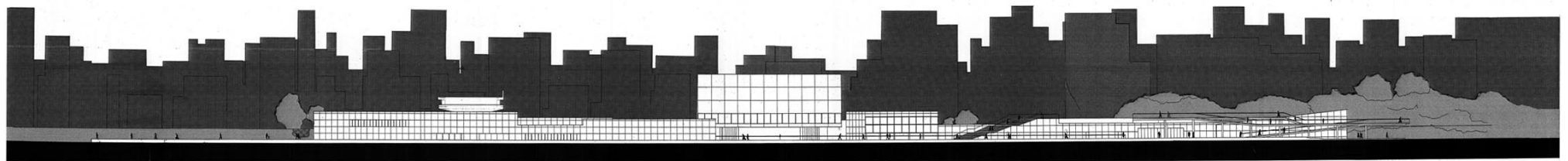




X-X' Section S=1:400



North Elevation S=1:400



South Elevation S=1:400

